

## Concertstudio:

### 1 Algemene informatie

Stad	Kortrijk
Naam van het theater	Muziekcentrum Kortrijk
Naam van de zaal	Concertstudio
Datum van inventarisatie	14/10/08
Door	Johan

### 2 Adres

Bezoek/Leveringsadres	Conservatoriumplein 2
Postcode	8500
Stad	Kortrijk
Postadres	Schouwburgplein 14
Postcode	8500
Stad	Kortrijk

Lieselotte Deforce

### 3 Personeel

Cultuurfunctionaris	Lieselotte Deforce	0478/84.39.94	<a href="mailto:Lieselotte.Deforce@kortrijk.be">Lieselotte.Deforce@kortrijk.be</a>
Toneelmeesters	Rudy Dewaegeneere	0498/90.91.27	<a href="mailto:rudy.dewaegeneere@kortrijk.be">rudy.dewaegeneere@kortrijk.be</a>
	Johan Van Vooren	0498/90.91.20	<a href="mailto:johan.van.vooren@kortrijk.be">johan.van.vooren@kortrijk.be</a>
Totaal aantal technici	Max. 2	personen	

### 4 Telefoon

Landcode	32
Zonenummer	56
Algemeen nummer	27.79.00
Kassa	23.98.55
Fax	27.79.09

### 5 Internet

E-mail van het theater	<a href="mailto:muziek.centrum@kortrijk.be">muziek.centrum@kortrijk.be</a>
Homepage	<a href="http://www.cultuurcentrumkortrijk.be">http://www.cultuurcentrumkortrijk.be</a>

### 6 Capaciteit

Totaal	230 Personen
--------	--------------

## 7 Werkuren

Start 's morgens	8:00	Uur		
Middagpauze van	12:00	Uur	tot	13:30 uur
Einde in de namiddag	17:00	uur		
Start 's avonds	18:30	uur		
Start voorstelling	20:15	uur		
Lengte pauze	20	min		
Zijn er momenten dat er geen werk toegelaten is op de scène		ja	nee	X
Indien ja: wanneer		uur	tot	uur
Is er een kantine waar eten te krijgen is		ja	nee	X

## 8 Zaaltype

Akoestische zaal, Concertzaal met vast podium

## 9 Faciliteiten

Kleedkamers	4	kamers voor	3	Personen
	1	kamers voor	20	Personen

## 10 Laad- en loskade

(Positie t.o.v. de scène)

Max. hoogte vrachtwagen	-	m		
Hoogte loskade t.o.v. straatniveau	0	m		
Hoogte scène t.o.v. straatniveau	3,5	m		
rampen zijn beschikbaar		ja	nee	X
		Breedte	Hoogte	
Vrachtwagenlift		ja	nee	X
Mechanische takel in laadruimte		ja	nee	X
lift	X	ja	nee	
		Breedte	Hoogte	
Afmetingen liftdeur	2,8	m	2,1	M
Afmetingen liftkooi	3,45	m	2,2	M
Hijskracht	2500	kg		Lengte 2 m

## 11 Afmetingen podium

Portaalopening	Breedte	17,9 m	Hoogte	6,3 M
----------------	---------	--------	--------	-------

## 12 Beschrijving van het nulpunt

Het nulpunt is de kruising van de middellijn en voorkant van de scène

## 13 Diepte

Van nulpunt tot achtermuur toneel	7,55	m
Van nulpunt tot achtermuur achtertoneel	13,2	m
Van nulpunt tot voorkant scène	0	m
Van nulpunt tot regiekamer	11,5	m
Van nulpunt tot regie zaal	7,1	m
Van filmscherm tot lichtregie	19,6	m

## 14 Breedte

Van middellijn tot muur toneel jardin	8,44	m
Van middellijn tot muur toneel cour	8,44	m
Van middellijn tot muur achtertoneel jardin	4,4	m
Van middellijn tot muur achtertoneel cour	4,4	m

## 15 Hoogte

Van scènevloer tot zaalniveau

m

Van scènevloer grid scène

m

Van scènevloer grid achterscène

m

## 16 Afwerking

Scènevloer

Houten vloer

Helling scènevloer

mm/m

Geveerde vloer

Ja

nee

Dikte van het hout

mm

Draagkracht

kg/m<sup>2</sup>

## 17 Bijkomende stroomaansluiting

Aantal	Stroom	Spanning	Aansluiting	Plaats	Afstand scène
1	3 x 32 A	220/380 V	CEE	cour	0
1	3 x 32 A	220/380 V	CEE	jardin	0
1	3 x 63 A	220/380 V	CEE	cour	0
1	3 x 63 A	220/380 V	CEE	jardin	0

## 18 Lichtorgel

Merk/type

ADB Mentor

Verplaatsbaar

ja

nee

Afstandsbediening

ja

nee

Handtafel

ja

nee

Computer

ja

nee

Printer

ja

nee

MIDI –aansluiting

ja

nee

Aantal kanalen

stuks

Toestellen mogen bediend worden door technici van het bezoekende gezelschap

ja

nee

## 19 Dimmers

Aantal dimmers

Aantal kW Stekker

3 Kw

CEE

Dimmer- protocol

DMX512

Lichtorgel gezelschap kan aangesloten worden

ja

nee

Extra DMX aansluitingen

ja

nee

Uit: 2x Cour, 2x Jardin, Zaalbrug

In: 1x Cour, 1x Jardin, regie zaal, regiekamer 1°

## 20 Spots

Zijn er meer spots beschikbaar

Ja

nee

Kort overzicht

Type	kW	Merk	Type	Aantal	Hoek	Flappen
	1	ADB	C103	32	8°-58°	32
	1	Thomas	Par 64	14	CP61	
	1	ADB	DW 105	8	15°-38°	
A-Sym Horizon	1	ADB	ACL 1000	8		8

## 21 Geluid

Stroomvoorziening met  
schone aarde

<input checked="" type="checkbox"/>	Ja	<input type="checkbox"/>	nee
-------------------------------------	----	--------------------------	-----

### Mixer

Merk /Type

**Yamaha DM1000** Version 2

<http://www2.yamaha.co.jp/manual/pdf/pa/english/mixers/DM1000V2E1.pdf>

Verplaatsbaar

Ja  nee

Aantal ingangen

16 Mono analoog met Phantom

4 Line ingangen

8 Uitbreidbaar met YGDA-Card (niet aanwezig)

Aantal uitgangen

Mix L&R, 8 aux., 8 bussen, mono, Rec, Digitale stereo en DO

Opmerking

EQ en 4 x SPX-effecten ingebouwd

### Klankinstallatie zaal

Merk/Type

D&B 2 x E18(Sub), 2 x Max 12

Totaal vermogen

6 x E-pac (P1200A)

### Extra materiaal

Versterkers

Q&S Candwo 2 x 300 W

Luidsprekers

D&B 2 x max 12 (250 W)

Weergavetoestellen

1 MD Sony MDS-JE520

2 CD Sony CDP-XE330

4 SM58 Shure

2 C 391b AKG

3 DI aktief

2 Draadloze headsets Sennheiser EW-352

Andere

8 Microstatieven met Giraffe

2 Tafelstatieven

## 22 Beschikbaar materiaal

\* Practicabels 1.2 m x 1.4 m - hoogte 50 cm: 10 stuks  
- hoogte 33 cm: 7 stuks  
- hoogte 15 cm: 7 stuks

\* 50 orkeststoelen

\* 30 muzieklessenaars (chromévoet met houten plank)

\* Interfonie: Regie-scène-kleedkamers

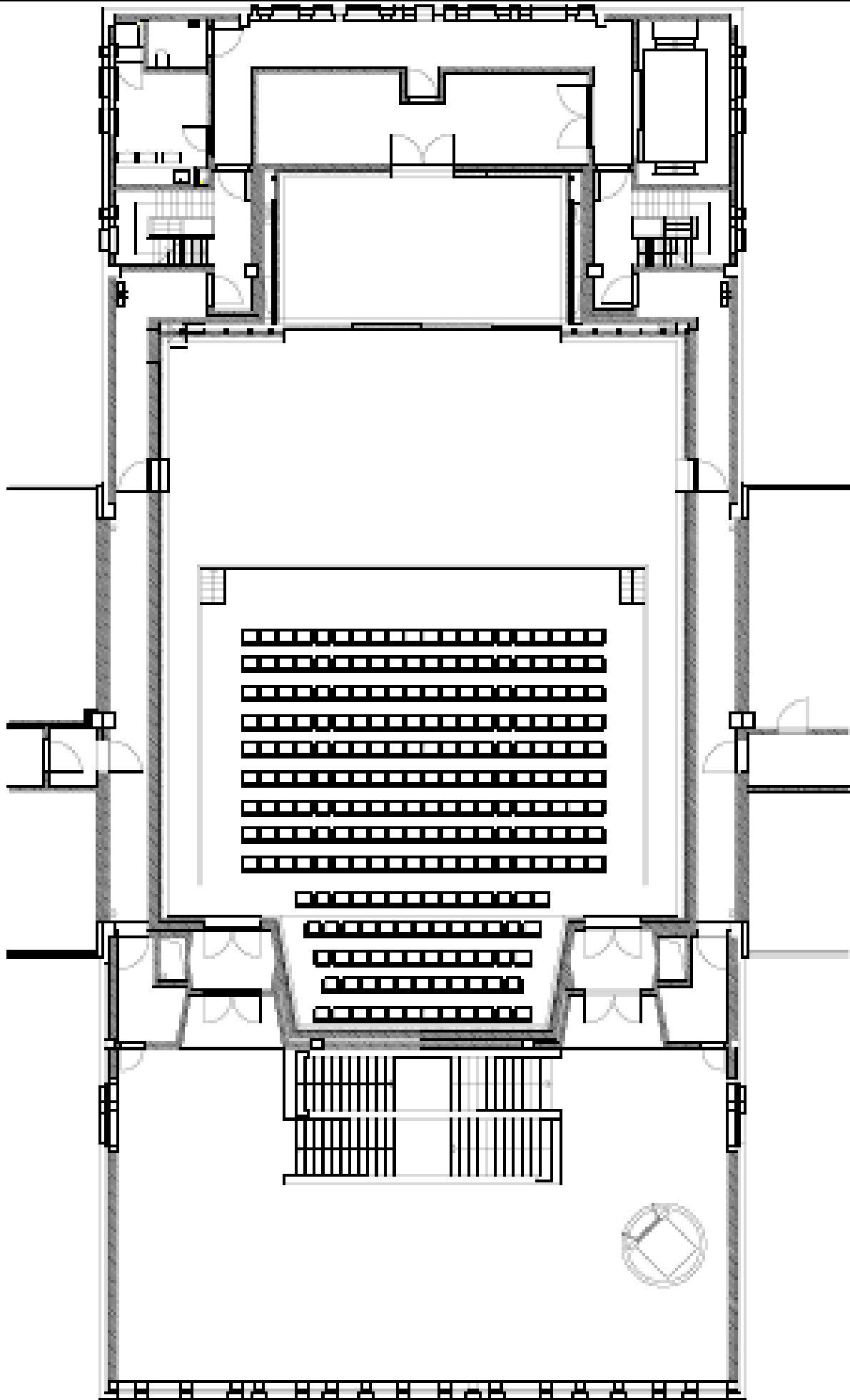
\* Projectiescherm 4m x 6m.

## 23 Inhuurbaar materiaal

Concertvleugel Steinway & Sons

## 24 Bijlagen

1. Grondplan zaal en scène
2. Wegbeschrijving
3. Plannetje



## Zaal: Concertstudio

### 1. Met de wagen of vrachtwagen vanaf de E 17

- Afrit 2
- Volg wegwijzers “Kortrijk – Centrum”
- Condédreef
- Derde lichten naar rechts
- Aalbeeksesteenweg
- Rondpunt rechtdoor
- Zandstraat
- Onder spoorweg
- Eerste straat rechts (busstrook nemen)
- Rechts meedraaien
- Gebouw op einde parking, middenbeuk

### 2. Vanuit andere invalswegen

- Oriënteer u op “Station”

### C. Met de trein

- Het station van Kortrijk ligt vlakbij het de Concertstudio

# Concertststudio

